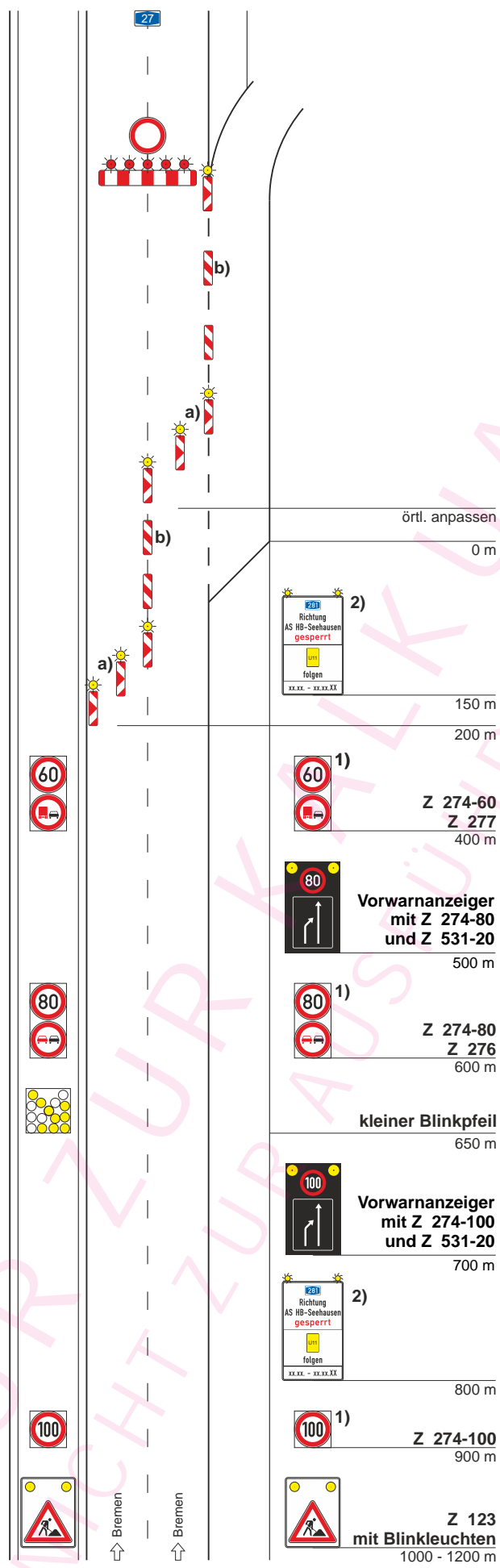


MUSTERDARSTELLUNG!
VZ-Plan und Hinweisbeschilderung muss an die jeweiligen Örtlichkeiten
angepasst werden!



VZ-Plan 1

geplante Vollsperrung einer
2-streifigen Richtungsfahrbahn
der Autobahn im Bereich
einer Anschlussstelle als
Arbeitsstelle längerer Dauer

- a) **Querabspernung**
durch Leitbaken
mit Warnleuchten
und Aufbaulichtanlage
Abstand max. 5 m
Verziehungsmaß 1:20
- b) **Längsabspernung**
durch Leitbaken (können mit
Warnleuchten versehen werden)
Abstand max. 10 m
- 1) ggf. vorhandene
Klappbeschilderung nutzen
- 2) **Hinweistafel** (Ausführung in LED
oder Blech möglich)



Die Deaktivierung der vorhandenen
wegweisenden Beschilderung sowie
aller anderen Verkehrszeichen hat
durch **berührungsfreies** Auskreuzen
bzw. Wegdrehen oder Abdecken
zu erfolgen!

Die Autobahn

Autobahn GmbH
Niederlassung Nordwest
Außenstelle Verden

Fahrbahnsanierung A281

Vollsperrung der Autobahn

Aufgestellt: C203

Erstellt: 07/2025